



# 連携室便り

発行日：令和6年8月  
取手北相馬保健医療センター  
—医師会病院  
医療連携室便り—  
—第46号—

## ご挨拶



取手北相馬保健医療センター医師会病院  
病院長 鈴木 武樹

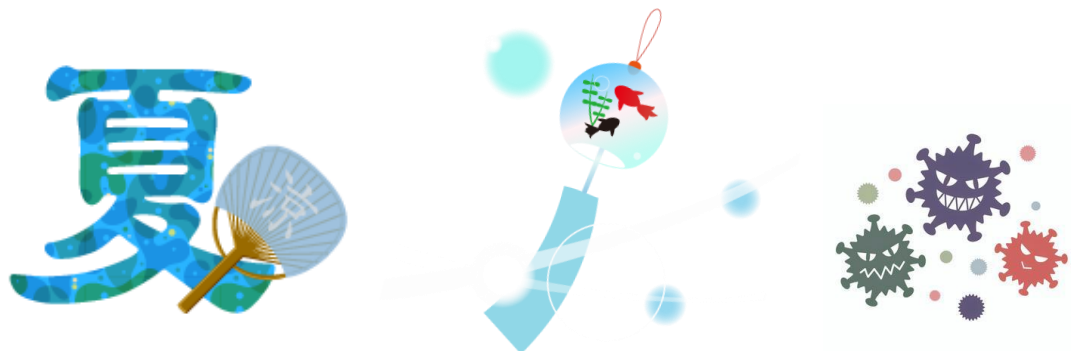


残暑厳しい折、先生方におかれましてはいかがお過ごしでしょうか。連日の暑さの中でもよく見るとほんの少しではありますが、秋の気配が感じられる時があります。もう少しの間、どうぞご自愛されて下さい。

さて、新年度がスタートしてはや5カ月、幸いなことに医師の働き方改革の悪影響は見られませんが、診療報酬改定への対応に追われる日々を過ごしています。新規施設基準への対応、新たに設けられたベースアップ評価料への取り組み、新型コロナウイルス感染症への補助金中止に対する対策など山積みの課題があります。病院収支としましては、4月～5月にかけて年度予算を下回り赤字計上となりましたが、6月より上向きに転じ8月現在おかげさまで黒字となっています。

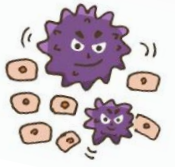
しかし、これも第11波と言われている、近頃の新型コロナウイルス感染症による入院患者の増加を見ますと、一度でもクラスターが発生しますと過去の経験からいっても、一気に経営悪化に陥るリスクがあり、予断は許されないと気を引き締めています。

これからも、会員の先生方の、当院医療機器の共同利用が円滑に行われるよう更なる手順の見直しを図り、また新規紹介患者の受け入れを増加させるよう努める所存でありますので、どうか宜しくお願いします。





## 血液内科専門外来について



診察日 木曜日 午後（受付15：00まで）

当院の血液内科は馬場・宮本の2人体制で診療を行っております。  
当院で現在扱っている血液疾患は、白血病・リンパ腫・多発性骨髄腫などの造血器腫瘍から、再生不良貧血・溶血性貧血・特発性血小板減少性紫斑病などの疾患です。少しずつですが化学療法や輸血の症例も増えてきており、扱うことのできる疾患領域もひろがってきました。当院の強みである他科との連携の行いやすさや検査・治療までのスピード感を活かした診療を行っていきたいと思います。取手地区には血液疾患を扱う病院は少なく、地域医療に貢献できれば幸いです。

2024年8月からは、木曜日 午後に血液専門外来を開設する運びとなりました。  
原因不明の血算異常や不明熱・リンパ節腫脹など、診療に悩まされる際にはぜひ活用ください。  
必要に応じて、筑波大学やその他の医療機関とも連携を行いながら診断・治療に当たらせていただきます。

また、緊急を有する際にはいつでもご連絡をいただけましたら対応させていただきます。



## 標榜診療科名変更のお知らせ

2024年8月より、標榜診療科名を一部変更いたしましたのでお知らせいたします。  
なお、診療科名の変更に伴う診療内容の変更はありません。

循環器科 ⇒ 循環器内科 心臓血管外科

呼吸器科 ⇒ 呼吸器内科



今後も、地域の皆様や先生方と連携を密にし、地域医療の向上に尽くして参りますので、より一層のご理解と協力を賜りますようお願い申し上げます。

# 血液内科のご紹介

馬場 直子 (ばば なおこ)

北海道大学医学部卒業

診察日 水曜日 午前

血液内科専門外来 木曜日 午後



2018年4月より勤務しております、馬場直子と申します。

土浦市出身で、大学生活の6年間以外は茨城からでたことがなく、生粋の茨城生まれ・茨城育ちのため茨城県の地域医療にかかわることができうれしく思っております。

2010年より筑波大学附属病院で初期研修を行い、その後筑波大学血液内科に入局し、白血病や骨髄異形成症候群・リンパ腫・骨髄腫などの造血器腫瘍や再生不良性貧血・特発性血小板減少性紫斑病・溶血性貧血などの診察にあたってきました。

2018年に当院で勤務を開始してからすでに6年が経過し、ようやく取手地区の地域医療で医師会病院に求められるものもわかってきた気がします。

2023年からは宮本佳奈先生も迎え、血液診療も今まで以上に充実させることができしております。

本年8月から血液内科専門外来も開設できる運びとなりました。

一般内科診療・血液診療ともに他科との連携のしやすさなどの当院の強みを生かしたうえで、丁寧で真摯な診療をおこなっていくよう心がけてまいります。

まだまだ未熟者ではございますが、今後ともどうぞよろしくお願い申し

宮本 佳奈 (みやもと かな)

筑波大学医学部卒業

診察日 月曜日 午前

血液内科専門外来 木曜日 午後



2023年4月より入職しました、宮本佳奈と申します。

前職はJAとりで総合医療センター血液内科に勤務しておりましたので、先生方には長らくお世話になってきました。私は神奈川県茅ヶ崎市出身で、大学入学を機に茨城県に住み始めてから茨城県がとても気に入りと、以後ずっと茨城県内で勤務しております。

筑波大学附属病院で勤務していた時は、造血幹細胞移植や造血幹細胞ドナーの診療にもあたっていました。

現在は悪性リンパ腫、多発性骨髄腫、骨髄異形成症候群といった造血器腫瘍に対して、移植以外の治療を行っています。また、鉄欠乏性貧血や特発性血小板減少紫斑病のような非腫瘍性疾患の診療も行います。先生方からどんな症例でも気軽にご相談頂けるよう、丁寧な対応を心がけていきたいと思っています。

今後ともご指導ご鞭撻のほど、どうぞよろしくお願い申し上げます。



# 紹介患者さんの診察・入院・検査依頼について

患者さまのご紹介は医療連携室へお電話ください。

お電話をいただいたその場で日程調整いたします。



## 医療連携室

受付時間 平日 8:30~17:00 土曜日 8:30~12:30

TEL 0297-78-6183 (直通)

0297-78-6111 (代表)

FAX 0297-78-6184 (直通)

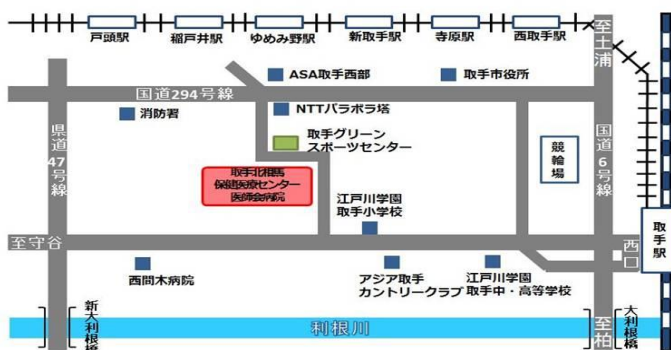


下記の検査をお受けしています。ぜひご利用ください。

MRI CT 腹部超音波検査 血管超音波検査 骨密度検査 乳腺X-P  
心臓超音波検査 ホルター心電図 呼吸機能検査 脳波 神経伝導速度  
胃内視鏡検査 大腸内視鏡検査  
栄養指導



## 交通アクセス



取手医師病院の理念 Heart (心・優しさ)

H - 優しさに溢れた医療 (Hospitality)

E - 迅速で効率的な医療 (Efficient)

A - 向学心に満ちた医療 (Academic)

R - 充実した地域医療 (Regional)

T - 信頼感のある医療 (Trustful)



編集：医療連携室

TEL:0297-78-6183(直通)

TEL:0297-78-6111(代表)

FAX:0297-78-6184

